



Uśmiech na lata

Podsufitka Galeco DECOR



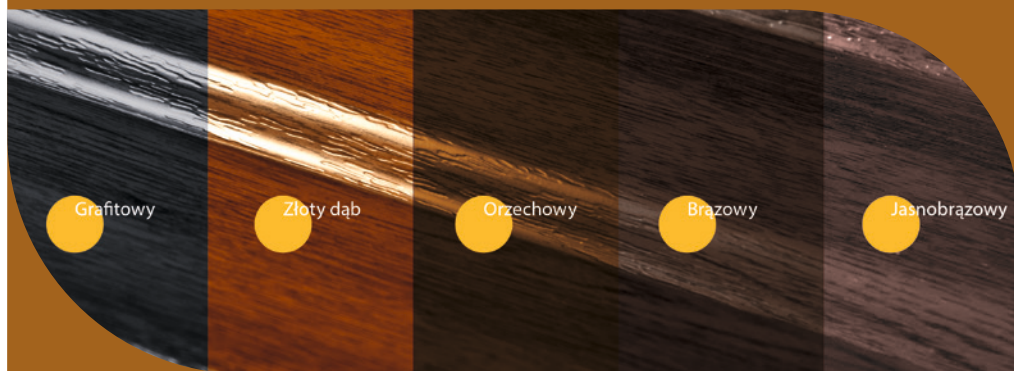
Podsufitka Galeco DECOR

Budując dom myślisz nie tylko o solidnej konstrukcji, ale także o walorach estetycznych budynku. Dlatego właśnie opracowaliśmy rozwiązanie dekoracyjnego wykończenia okapu dachu na zewnątrz budynku za pomocą podbitki dachowej typu siding. Jej zastosowanie pozwala w szybki i prosty sposób poprawić estetykę budynku i zabezpieczyć konstrukcję dachu.

Podbitka dachowa Galeco DECOR produkowana jest z najwyższej jakości tworzywa PVC, dzięki czemu panele podbitki odporne są na działanie warunków atmosferycznych i nie wymagają konserwacji, a lekkość elementów umożliwia montaż nawet na delikatnych konstrukcjach.

Dla Klientów bardziej wymagających i dbających o walory estetyczne budynku oferujemy również okucie deski czołowej dachu w kolorach podsufitki dachowej. Takie rozwiązanie pozwoli uzyskać spójną i ciekawą kompozycję nowoczesnego domu.

Galeco DECOR to marka godna zaufania, która zapewni Tobie i Twojej rodzinie... uśmiech na lata.



Zalety



Estetyka wykonania

Dzięki kompletnemu systemowi listew montażowych podsufitkę można stosować do każdego rodzaju okapu dachowego.



Nie wymaga konserwacji

W odróżnieniu od drewna i metalu materiał PVC nie wymaga konserwacji.



Łatwość montażu

Optymalna konstrukcja elementów podsufitki umożliwia prosty i szybki montaż.



Odporność na warunki atmosferyczne

Dzięki zastosowaniu tworzywa PVC najwyższej jakości podsufitka zachowuje swoje parametry niezależnie od warunków pogodowych.



Elastyczność i odporność mechaniczna

Podczas montażu dzięki zastosowaniu optymalnej technologii produkcyjnej.



Możliwość składowania na zewnątrz

Poprzez zastosowanie ochronnych opakowań zbiorczych.

SYSTEM
DECOR
GALECO

Składowanie i montaż

Elementy podsufitki powinny być zawsze składowane w oryginalnych opakowaniach zbiorczych (kartony i worki foliowe) pod zadaszeniem, podparte na całej długości, a wysokość składowania nie powinna przekraczać 1 m.

Panele systemu montuje się w kierunku prostopadłym do ściany budynku pod krokiew, do drewnianych łąt, które powinny być suche i zaimpregnowane. Listwę montażową typu „J” należy montować do wypoziomowanych łąt na całym obwodzie zabudowanego okapu za pomocą gwoździ nierdzewnych, które wbijamy prostopadłe do łąty w środek otworu montażowego.

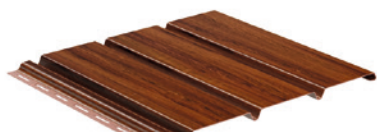
Docięte na odpowiednią szerokość panele podsufitki wsuwamy w zamontowane listwy typu „J” w kierunku prostopadłym do elewacji. Kolejny panel należy wsunąć i zaczepić zamkiem o zamek poprzedniego elementu. Zaleca się stosowanie co trzeciego panelu z perforacją w celu zapewnienia optymalnej wentylacji dachu i okapu.

Przykłady wykończenia narożników okapu listwa typu „H”

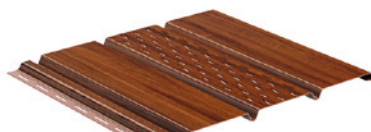


Podsufitka Galeco DECOR

Elementy systemu:



PODSUFITKA PEŁNA



PODSUFITKA WENTYLOWANA



LISTWA MONTAŻOWA TYPU „J”



LISTWA MONTAŻOWA TYPU „H”



NAROŻNIKI ZEWNĘTRZNE

Element	Wymiar
podsufitka pełna	295 x 4000 mm (1 panel = 1,18 m ²)
podsufitka wentylowana	295 x 4000 mm (1 panel = 1,18 m ²)
listwa montażowa typu „J”	4000 mm
listwa montażowa typu „H”	4000 mm
narożnik zewnętrzny	4000 mm

SYSTEM

DECOR

GALECO

Akcesoria Galeco DECOR

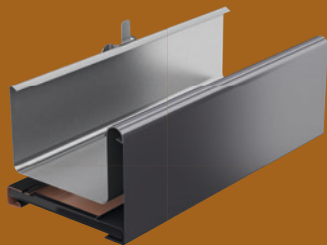
Nowość

Okucie deski czołowej



Okucie deski czołowej to obróbka blacharska o wymiarach 370 mm x 2000 mm wykonana z blachy ocynkowanej o grubości 0,5 mm. Pokryta jest drewnopodobną folią Renolit w kolorze podsufitki Galeco DECOR. Jej dolna część wyprofilowana została na kształt listwy „J” dostępnej w systemie Galeco DECOR, co umożliwia łatwy montaż podsufitki oraz spójne i estetyczne wykończenie okapu.

Maskownica podsufitkowa



Maskownica podsufitkowa to element dostępny w systemie z rynną kwadratową Galeco STAL² służący do zakrycia całego poziomu rynnowego poprzez zatrzasknięcie go w zamkach haków doczołowych. Zamontowanie maskownicy podsufitkowej umożliwia wykończenie okapu dachu podsufitką dachową Galeco DECOR, gdyż dolna część maskownicy została wyprofilowana na kształt listwy „J”, co umożliwia szybki i łatwy montaż systemu. Po przejściu rurą spustową przez panel podsufitki pozostałe elementy pionu spustowego instalowane są tak samo jak elementy innych systemów rynnowych.

Galeco Rainwater Technology

Jesteśmy projektantem, producentem i dystrybutorem profesjonalnych systemów odprowadzania wody.

Kilkunastoletnie doświadczenie oraz obecność na europejskich rynkach daje nam gwarancję dostarczania swoim klientom rozwiązań przemysłowych, innowacyjnych i najwyższej jakości. Z ofertą stale docieramy na nowe rynki, oferując systemy wysoko cenione przez wymagających odbiorców.

Galeco jest jedną z najlepiej rozpoznawalnych marek w swoim sektorze i gwarancją trafnego wyboru. Jesteśmy wiarygodnym partnerem biznesowym, któremu zaufali krajowi i zagraniczni inwestorzy.

Zapewniamy nowatorskie technologie, innowacyjne rozwiązania nowej generacji dbałość o najdrobniejszy szczegół.

Witamy w **Galeco Rainwater Technology**.



Galeco Sp. z o.o., ul. Uśmiechu 1, 32-083 Balice

www.galeco.pl, www.bezokapowy.pl, e-mail. galeco@galeco.pl

infolinia: **801 623 626*** Koszt połączenia jak za połączenie lokalne.



PAŃSTWA UWAGI ODNOŚNIE PRODUKTÓW PROSIMY KIEROWAĆ NA ADRES MAILOWY: produkt@galeco.pl
Galeco Sp. z o.o. ul. Uśmiechu 1, 32-083 Balice k/Krakowa, Sąd Rejonowy dla Krakowa-Śródmieścia w Krakowie,
XI Wydział Gospodarczy Krajowego Rejestru Sądowego, Numer KRS 0000102185, NIP 679-25-94-371

Niniejsza ulotka nie jest ofertą w rozumieniu kodeksu handlowego.
Rzeczywista kolorystyka produktów może odbiegać od zaprezentowanej w ulotce.



**polski pomysł
polski producent
polska praca**



Zaufaj bezpiecznym rozwiązaniom.

pieczętka dystrybutora